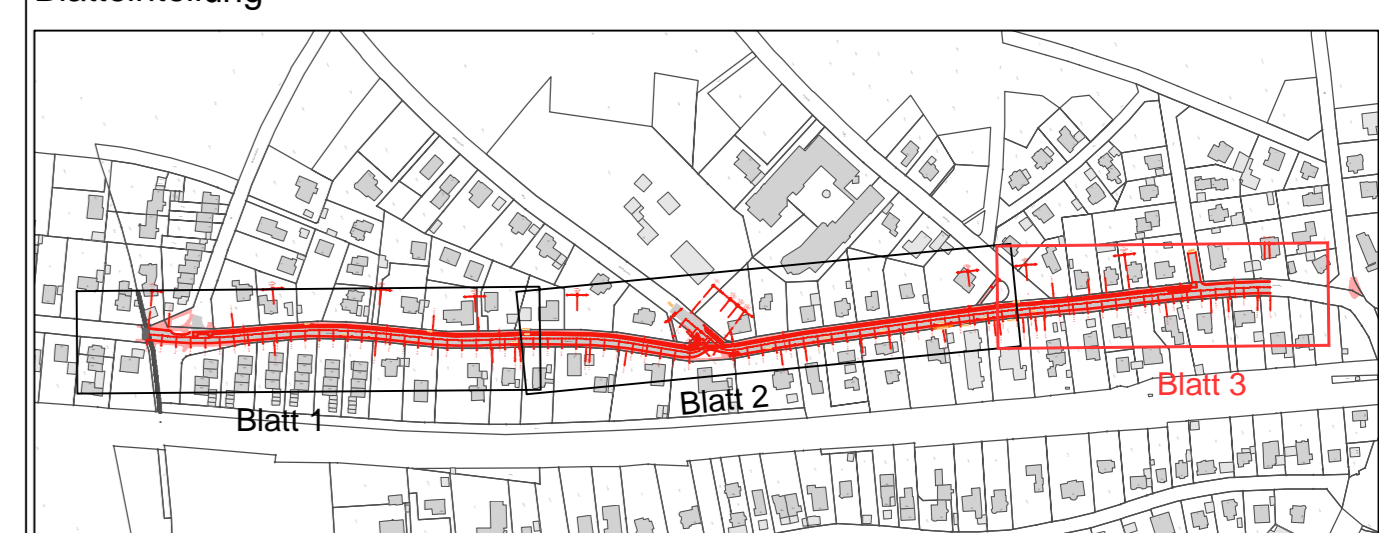


LEGENDE:

- Fahrbahn Deckensanierung
- Fahrbahn Vollausbau
- Gehweg
- Grünfläche für Entwässerung muldenförmig ausgebildet
- best. Straßenablauf
- Bestandshöhen
- geplante Höhen (mit und ohne Meterangabe)
- Neigungsbrechpunkt mit Angabe von Gefälle (-) und Steigung (+) in Prozent, Länge der Gefäll- bzw. Steigungstrecke, Halbmesser, Tangentenlänge, Stichmaß, Station und Höhe des Tangentschnittpunkts
- Hochpunkt
- Tiefpunkt
- Querneigung Planung
- Randstein Ende
- Granit-Bordstein mit Absenkung
- Granit-Bordstein mit 1-Zeiler
- Betonleistenstein

Blatteinteilung



VORABZUG

Index:	Art der Änderung:	Datum:	gezeichnet:

Projekt:  
**Fahrbahnsanierung Ruffinallee**

Gemeinde Gräfelfing  
Landkreis München

BAUENTWURF

Plan-Nr./Index:  
**Lageplan Verkehrsanlagen - Variante 2  
Blatt 3, Achse 2  
Station 0+220 bis 0+415**

Projekt Nr.:  
3318.002

Datum:  
11.10.2021

Plan-Nr./Index:  
**BE LP03**

Maßstab:  
1 : 250

Aufgestellt:  
A. Meyer

Plangrundlagen:  
Geobasisdaten: Bayerische Vermessungsverwaltung  
digitale Flurkarte der Gemeinde Gräfelfing  
mit Stand 08/2021  
Höhenfestpunkte: Schacht Ruffinallee 38.549,94 m+NNH

Lagesystem:  
UTM 32

gezeichnet:  
M. Spöttl

Höhensystem:  
m.ü.NHN  
(DHHN 2016)

geprüft:  
A. Meyer

Entwurfsverfasser:  
**WipflerPLAN**

WipflerPLAN Gpfl  
Planungsgesellschaft mbH  
Architekten  
Bauingenieure  
Vermessungsingenieure  
Erschließungssträger

Fraunhoferstr. 22  
82152 Planegg bei München  
Tel.: 089 895615-0  
Fax: 089 895615-55  
www.wipflerplan.de  
muc-west@wipflerplan.de

Gemeinde Gräfelfing  
Ruffinallee 2  
82166 Gräfelfing  
Tel.: 089 8582-0  
Fax: 089 8582-88  
www.graefelfing.de  
rathaus@graefelfing.bayern.de

Vorhabensträger: