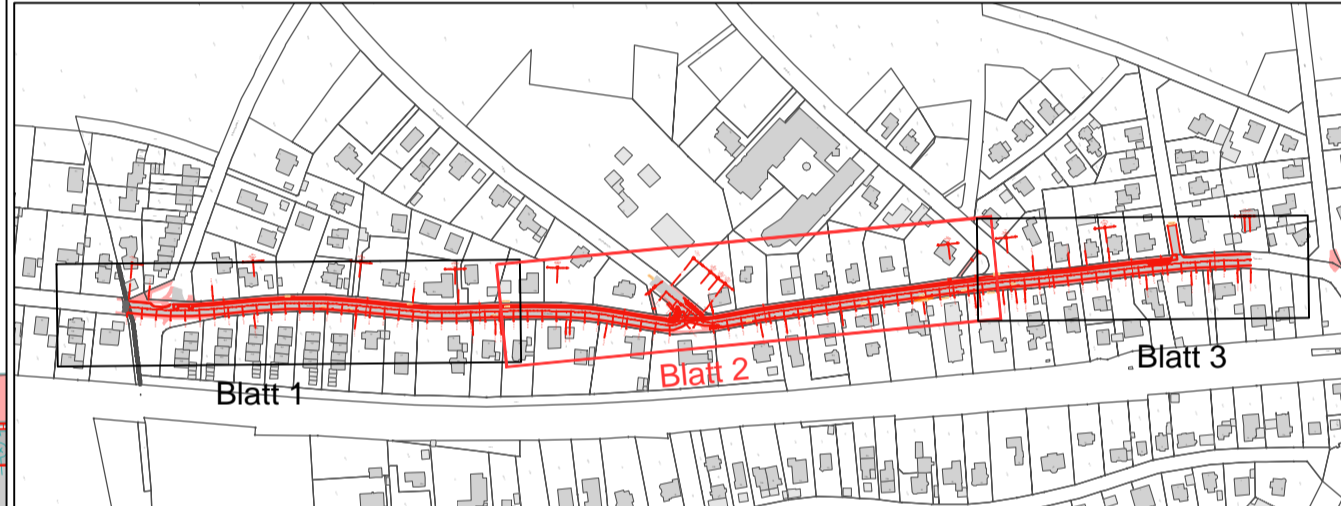


- LEGENDE:**
- Fahrbahn Deckensanierung
 - Fahrbahn Vollausbau
 - Gehweg
 - Grünfläche für Entwässerung muldenförmig ausgebildet
 - best. Straßenablauf
 - Bestandshöhen
 - geplante Höhen (mit und ohne Meterangabe)
 - Neigungsbrechpunkt mit Angabe von Gefälle (-) und Steigung (+) in Prozent, Länge der Gefäll- bzw. Steigungstrasse, Halbmesser, Tangentiallänge, Stichmaß, Station und Höhe des Tangentschnittpunkts
 - Hochpunkt
 - Tiefpunkt
 - Querneigung Planung
 - Randstein Ende
 - Granit-Bordstein mit Absenkung
 - Granit-Bordstein mit 1-Zeiler
 - Betonleistenstein

Anlage: 1.2
Blatteinteilung



VORABZUG

Index:	Art der Änderung:	Datum:	gezeichnet:
<p>Projekt: Fahrbahnsanierung Ruffinallee</p> <p>Gemeinde Gräfelfing Landkreis München</p> <p>Planinhalt: Lageplan Verkehrsanlagen Blatt 2-Variante 2 Achse 1 - Station 0+300 bis 0+336 Achse 2 - Station 0+000 bis 0+220</p> <p>Plan-Nr./Index: BE LP02</p> <p>Plangrundlagen: Geobasisdaten: Bayerische Vermessungsverwaltung digitale Flurkarte der Gemeinde Gräfelfing mit Stand 08/2011 Höhenfestpunkte: Schacht Ruffinallee 38.549.94 m+NNH (DHN 2016)</p> <p>Entwurfsverfasser: WipflerPLAN</p>			
<p>Projekt Nr.: 3318.002</p> <p>Datum: 14.10.2021</p> <p>Maßstab: 1 : 250</p> <p>Lageplan-Nr.: UTM 32</p> <p>Höhenfestpunkte: mü.ü. NNH</p>		<p>gezeichnet: A. Meyer</p> <p>geprüft: M. Spöttl</p> <p>geprüft: A. Meyer</p>	
<p>Vorbereitender: Gemeinde Gräfelfing</p>		<p>Vorbereitender: Gemeinde Gräfelfing</p>	